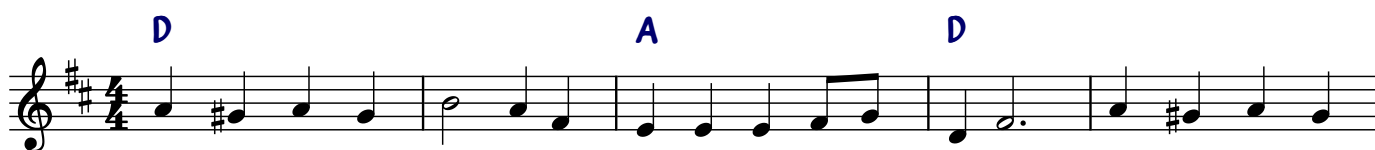
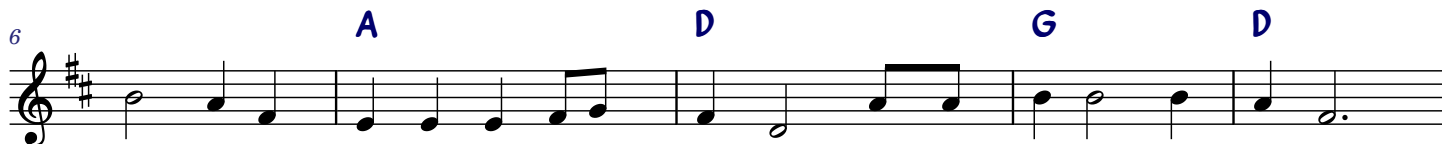


# KOLEDA POLSKA



W pol-skim do - mu cho - in - ka peł - na bą - bek, za - ba - wek. W pol-skim do - mu  
W każ-dym ser - cu jest mi - łość dla dru - gie - go czło - wie-ka. W każ-dym ser - cu



cho - in - ka, za - śpie - wa - na wśród dzie - tek. W pol-skim do - mu o - pła - tek,  
jest ra - dość, na nią każ - dy człek cze - ka. W każ-dym ser - cu jest świa - łość,



nim się wszy - scy dzie - li - my. W pol-skim do - mu jest miej - sce dla każ - de - go z ro -  
w niej na - dzie - ja dla lu - dzi. W każ-dym ser - cu moc da - rów w wi - gi - lij - ną noc



dzi - ny. Szczo - dry to wie - czór, ci - cha - a noc, nasz dom we - so - ły,  
cu - dów.



do - bra to noc. Dłoń po - da - na bli - skim lu - dziom, po - ko - ju znak.



Za - koń - czo - ne wa - śnie, kłó - tnie, to do - bry znak

